

VERSCHLUSSVARIANTEN ELEKTRONISCHLÖSSER

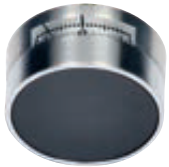


6

VERSCHLUSSVARIANTEN

VERSCHLUSSTECHNIK

A



MECHANISCHES ZAHLENKOMBINATIONSSCHLOSS

- 3 Kombinationsscheiben
- Bis zu 1 Million Einstellmöglichkeiten

B



ELEKTRONISCHES TASTENKOMBINATIONSSCHLOSS LA GARD BASIC

- Zertifiziert nach EN 1300 B - VdS-Klasse 2
- Feststehende Folientastatur
- Metallgehäuse mit eingebautem Batteriefach

C



ELEKTRONISCHES TASTENKOMBINATIONSSCHLOSS COMBI-B 30

- Zertifiziert nach EN 1300 B - VdS-Klasse 2
- Metallgehäuse mit eingebautem Batteriefach
- Bis zu 30 Benutzer programmierbar
- Notöffnung mit Doppelbart-Sicherheitsschlüssel
- Öffnungsverzögerung 1 - 99 Minuten
- Auditspeicher (option)

D



ELEKTRONISCHES TASTENKOMBINATIONSSCHLOSS PRIMOR LEVEL 5

- Zertifiziert nach EN 1300 B - VdS-Klasse 2
- 1 Mastercode
- 1 Benutzercode
- Öffnungsverzögerung 1-99 Minuten
- Manipulationssperre

E



ELEKTRONISCHES TASTENKOMBINATIONSSCHLOSS PRIMOR LEVEL 15

- Zertifiziert nach EN 1300 B - VdS-Klasse 2
- 1 Mastercode
- Bis zu 9 weitere Benutzercodes programmierbar
- Öffnungsverzögerung 1-99 Minuten
- Manipulationssperre
- Aufzeichnen der letzten 100 Ereignisse in Kombination mit optionele Audit-set
- Externe Freigabe/Sperrung in Kombination mit optionele Anschlussbox

F



ELEKTRONISCHES TASTENKOMBINATIONSSCHLOSS SELO A

- Zertifiziert nach EN 1300 A - VdS-Klasse 1
- Administrator-Code
- Bis zu 8 Benutzer programmierbar
- Öffnungsverzögerung 1 - 99 Minuten
- Sperrzeit nach 3 fehlerhaften Codeeingaben

VERSCHLUSSTECHNIK



ELEKTRONISCHES TASTENKOMBINATIONSSCHLOSS SELO B / BR

- Zertifiziert nach EN 1300 B - VdS-Klasse 2
 - Administrator-Code
 - Bis zu 39 Benutzer programmierbar
 - 4- oder 6-Augen-Prinzip einstellbar
 - Öffnungsverzögerung 1-99 Minuten
 - Sperrzeit nach 3 fehlerhaften Codeeingaben
 - 2 unabhängige Zugriffstimer mit jeweils 8 Zeitfenstern
 - Aufzeichnen der letzten 1000 Ereignisse mit Zeit und Datum
 - Selo BR: vollredundant
- Zusätzliche Optionen auf Anfrage



ELEKTRONISCHES TASTENKOMBINATIONSSCHLOSS GATOR

- Zertifiziert nach EN 1300 B - VdS-Klasse 2
- 1 Mastercode, 1 Managercode
- Bis zu 50 Benutzer programmierbar
- 4-Augen-Prinzip einstellbar
- Öffnungsverzögerung 1-99 Minuten
- Sperrzeit nach 3 fehlerhaften Codeeingaben
- Aufzeichnen der letzten 1000 Ereignisse mit Zeit und Datum



TASTENKOMBINATIONSSCHLOSS PAXOS ADVANCE*

- Zertifiziert nach EN 1300 B - VdS-Klasse 2
- Zertifiziert nach EN 1300 C - VdS-Klasse 3
- Zertifiziert nach EN 1300 D - VdS-Klasse 4
- Vollredundantes Elektronikschloss (Motorschloss)
- Programmierung von Master-, Manager- und Benutzercodes
- Öffnungsverzögerung
- Sperrzeit nach 5 fehlerhaften Codeeingaben
- 4-Augen-Prinzip
- Auditspeicher

* Zusätzliche Optionen auf Anfrage



DOPPELBART-SICHERHEITSSCHLÖSSER

- Zertifiziert nach EN 1300
- TSS, TSF, SE0, SE1, SEII Schlüssellänge: 120 mm
- SEIII Schlüssellänge: 170 mm
- SEIV- SEVKB Schlüssellänge: 175 mm
- Datensafes S Schlüssellänge: 145 mm
- Datensafes SE Schlüssellänge: 185 mm

**Weitere Elektronikschlösser und
Elektronikschlossvarianten auf Anfrage**